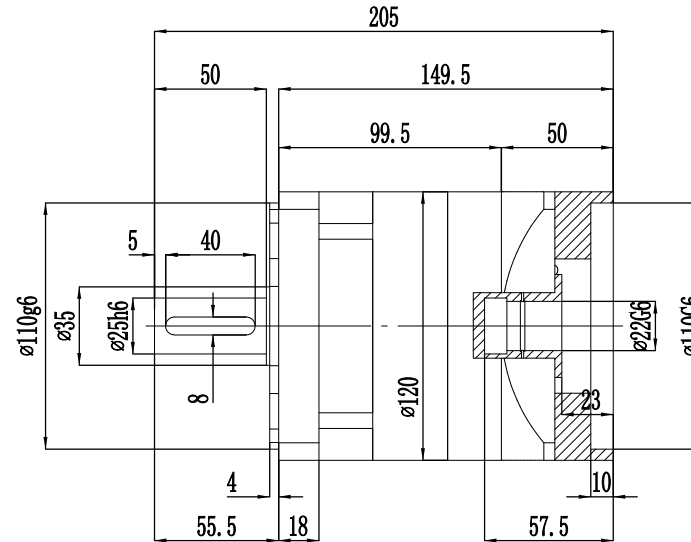
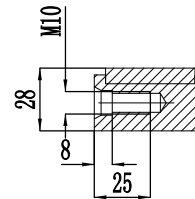
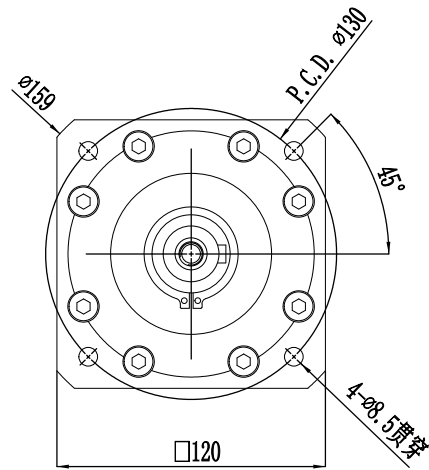
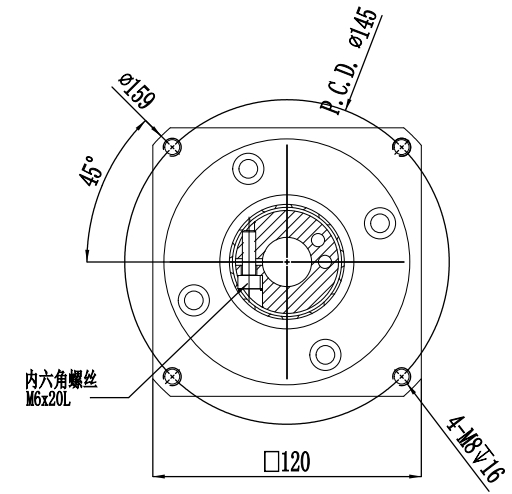



输出端



输入端



客户签字 Customer's Signature	速 比 Ratio	1-10	运转效率 Transmission Efficiency	97%	角法 Angle method	第三视角 Third perspective	公司名称	 锋桦® 锋桦传动科技(江苏)有限公司 锋桦传动設備(上海)有限公司 台灣 锋桦 科技 有 限 公 司
	額定扭矩 Rated Torque	141-165N·m	精度寿命 Service Life	21000Hrs	單位 Unit	mm	Company name	
	最大扭矩 Max. Torque	423-495N·m	噪音 Noise	67dB	比例 Proportion	1:1	图名 Drawing name	
	額定输入转速 Rated Input speed	3000rpm	环境温度 Enviromental	-15° -- +90°	版本 Version	最新版本 Latest version	服务热线 Service hotline	
	最大输入转速 Max. inputspeed	5000rpm	惯量 Inertia	12.01-12.84	日期 Date	2019.08.13	網址/邮箱 Website/email	
	回程间隙 Backlash	≤5arcmin	重量 Weight	4.98Kg	设计 Design	设计 Design	電話/传真 Tel./Fax	
行星减速机 Planetary gearbox PLF-120-L1-S2-P2								
400-8040-668 / QQ:4008040668								
www.fht.tw / www.3fgearmotor.com fht@fht.tw / sales@3fgearmotor.com								
021-39948832 / 021-39948836								